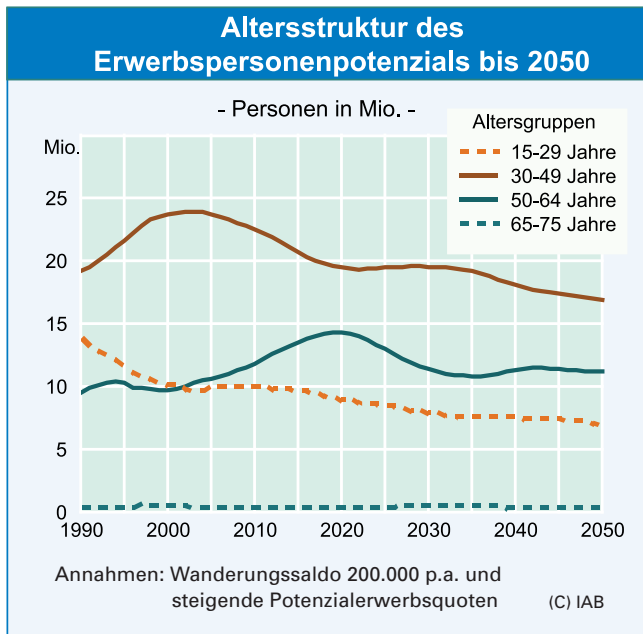


# TFZ Trainings- und Fortbildungszentrum

## „Campus Lebenslanges Lernen“



### Nachhaltige Sicherung der Leistungsfähigkeit und Leistungsbereitschaft für ältere Fach- und Führungskräfte.

„Ich bin 55 Jahre alt, seit 35 Jahren berufstätig und noch lange nicht am Ende meiner Möglichkeiten.“ Solche oder ähnliche Aussagen kann man heute zunehmend in Unternehmen hören. Aufgrund des demographischen Wandels werden Mitarbeiter zukünftig immer länger arbeiten und erst später in den Ruhestand gehen, d.h. die Altersstrukturen werden sich erheblich verschieben. Im Jahr 2015 wird fast jeder zweite Mitarbeiter über 50 Jahre alt sein.

Trotzdem zeigen verschiedene Studien, dass in Deutschland heute der überwiegende Teil an Lernaktivitäten mit einer Teilnahmequote von 50% in der Altersgruppe von 25 – 34 Jahren stattfindet und dann kontinuierlich sinkt bis auf 32% in der Altersgruppe von 55 – 64. Zu berücksichtigen ist dabei, dass diese Zahlen Aktivitäten im Bereich des informellen Lernens einschließen („Lesen Sie regelmäßig eine Fachzeitschrift oder sehen Bildungssendungen im Fernsehen?“), also noch deutlich niedriger liegen, wenn es um den Bereich der klassischen Fortbildung geht. Gleichzeitig ist das Angebot an Qualifizierungsangeboten für die Zielgruppe Fach- und Führungskräfte ab 50 qualitativ und quantitativ kaum existent. Die künf-

tigen Rahmenbedingungen lassen aber keine Alternative zu, das Potenzial sowie das Erfahrungswissen älterer Mitarbeiter auszuschöpfen und dafür zu sorgen, dass diese auf dem Stand der Entwicklung bleiben.

Die gemeinsame Akademie von „Erfahrung Deutschland“, einem Netzwerk von 4.500 Führungskräften im Ruhestand und TÜV Rheinland/LGA, bietet das erste umfassende Weiterqualifizierungsangebot für Fach- und Führungskräfte ab 40 an. 1.500 Seminarthemen auf dem qualitativ höchsten Stand bieten die Grundlage für die Akademie, auf deren Basis gemeinsam mit Unternehmen maßgeschneiderte Projekte für die Zielgruppe der älteren Fach- und Führungskräfte entwickelt werden. Ziele sind die Förderung der Leistungsfähigkeit und Leistungsbereitschaft, das Schaffen eines Bewußtseins von der Notwendigkeit, das eigene Wissen ständig zu aktualisieren, die eigenen Fähigkeiten weiterzuentwickeln.

Der volkswirtschaftliche Nutzen einer solchen Maßnahme sollte nicht unterschätzt werden.. Die stille Reserve „Erfahrung und Wissen“ wird aktiviert und bewahrt, der sich bereits abzeichnende Fachkräftemangel gelindert. Die Innovationskraft der Unternehmen wird gesteigert und die körperliche sowie geistige Leistungsfähigkeit von Arbeitnehmern wird erhalten, bis hin zum Aspekt der Prävention durch gesundheitliche Bildung. Wir tragen gerne dazu bei!

### Kontakt

Kerstin Ernst  
LGA Training & Consulting GmbH  
Trainings- und Fortbildungszentrum  
Tel. (0911) 6 55-53 93  
Fax (0911) 6 55-49 69  
kerstin.ernst@lga.de